

**POZNÁMKA:**  
PREDMETNÁ PROJEKTOVÁ DOKUMENTÁCIA SKUTOČNÉHO STAVU OBJEKTU KREMATÓRIA V KOŠICIACH VYCHÁDZA Z PŮVODNEJ STAREJ REALIZAČNEJ PROJEKTOVEJ DOKUMENTÁCIE (NA ZÁKLADE KTOREJ JE DIGITALIZOVANÁ - PREKRESLENÁ). ZAHŔŇA AJ SKUTOČNÉ AKTUÁLNE PŮDORYSNÉ DISPOZIČNÉ RIŠENIE PREVERENÉ UŽÍVATEĽOM DANÉHO OBJEKTU. DANÁ DOKUMENTÁCIA SLUŽÍ PRE ÚČELY UŽÍVATEĽA, ALE HLAVNE AKO NEVYHNUTNÝ TECHNICKÝ PODKLAD PRE SPRACOVANIE NOVEJ PROJEKTOVEJ DOKUMENTÁCIE REKONŠTRUKCIE EXIST. STRECHY, NA ZÁKLADE VÝHLASENIA JCH HAVARIEHO STAVU.

**UPOZORNENIE :**

- V RÁMCI VÝKONU AUTORSKÉHO DOZORA JE STATIK, NA ZÁKLADE POVERENIA INVESTOROM, OPRAVNENÝ URČIŤ ROZSAH A SPÔSOB VYKONANIA BÚRACÍCH A STAVEBNÝCH PRÁČ, O ČOM JE DODÁVATEĽ STAVBY UZREJIMENÝ V ZMLUVE O DIELO
- MONOLITICKÉ ANI MONTOVANÉ ŽELEZOBETONOVÉ STROPNÉ KONŠTRUKCIE NEBÚRAŤ, KÝM STATIK NEURČÍ ROZSAH BÚRACÍCH PRÁČ, ČO BUDE MOŽNÉ AŽ PO PREVERENÍ STAVU A UNOSNOSTI JEŠTVUJÚCICH MONTOVANÝCH A MONOLITICKÝCH KONŠTRUKCIÍ!
- ATIKOVÉ MURÍVA A JESTVUJÚCE ŽB. VENCE NEBÚRAŤ, KÝM STATIK NEURČÍ, ČI SA BUDÚ BÚRAŤ STROPNÉ KONŠTRUKCIE, NESÚCE ATIKOVÉ MURIVO (RESP. MURÍVA ATÍK SA NEBUDÚ BÚRAŤ, AK SA NEBUDÚ BÚRAŤ STROPNÉ KONŠTRUKCIE) ALEBO PODĽA TECHNICKÉHO STAVU ATIKOVÉHO MURIVA PO ODHALENÍ STREŠNÝCH VRSTVIEV STATIK URČÍ ROZSAH BÚRANIA
- PROJEKTANT STAVEBNEJ ČASTI SI VYHRADZUJE PRÁVO NA ÚPRAVU V PROJEKTE NAVRHOVANÝCH DETALOV, ICH MATERIÁLOVÉHO A KONŠTRUKČNÉHO RIŠENIA S OHLADOM NA POTREBNÉ SPLNENIE PODMIENOK TEPELNEJ OCHRANY OBJEKTU A ZÁROVEN NA OPTIMÁLNEJŠIEHO RIŠENIA ZÁSAD STAVEBNEJ FYZIKY (JE TO Z DŮVODU, ŽE SA JEDNÁ O REKONŠTRUKCIU STARŠIEHO OBJEKTU, NEBOĽI VIZUÁLNE ODKRYTÉ VŠETKY KONŠTRUKCIE, ZISTENÝ ICH STAV, AMORTIZÁCIU MATERIÁLU, NIEKTORÉ ČASTI KONŠTRUKCIÍ OBJEKTU MOHLI BYŤ POZMENENÉ POČAS VÝSTAVBY VOČÍ PŮVODNÉMU PROJEKTU A AJ PRI VYNALOŽENÍ NAJVAČŠEJ SNAHY ICH NEBOĽO MOŽNÉ IDENTIFIKOVAŤ, VIZUÁLNE PREVERIŤ, ODHADNÚŤ ANI ICH PREDVÍDAŤ)
- VŠETKY NOSNÉ KONŠTRUKCIE, ZÁSAHY DO KONŠTRUKCIÍ, ICH SANÁCIA, BÚRANIE, ALEBO REALIZÁCIU NOVÝCH NOSNÝCH KONŠTRUKCIÍ REALIZOVAŤ PODĽA PROJEKTU STATIKY
- V PRÍPADE NEJASNOSTI JE NUTNÉ KONTAKTOVAŤ PROJEKTANTA STAVEBNEJ ČASTI A PROJEKTANTA STATIKY

#### LEGENDA BÚRACÍCH PRÁČ :

- VYBÚRANIE EXIST. ATIKY STRECHY AŽ PO ŽB VENCIE, PODĽA PŮVODNÉHO PROJEKTU - ICHĽOVÉ MURIVO UKONČENÉ VYSTUŽENÝM BETÓNOVÝM VENCOM, HYDROIZOÁCIU A OPLECHOVANÍM
- DEMONTÁŽ EXIST. STREŠNÝCH DAŽDOVÝCH VPUSTÍ, VRÁTANE ZVISLÝCH ROZVODOV DAŽDOVEJ KANALIZÁCIE - OD VPUSTIE AŽ PO NAJBLIŽŠIU ÚROVŇ PODOĽA PÔDĽA
- DEMONTÁŽ EXIST. HLINIKOVÉHO OBKLADU (ATIKY, BOČNÝCH STIEN, PODHLADU V INTERIERE AJ V EXTERIERE) TYPU HUNTER DOUGLAS S VYROBNÝM OZNAČENÍM V-S, UZAVRETY SO ZATLACACÍM VÝPLNOVÝM PROFILOM, FARBA LAMELY A ZATLACACIEHO PROFILOU - BRONZ KOVOVÝ LESK, DEMONTÁŽ VRÁTANE POMOCNEJ PODKONŠTRUKCIE PRE UKOTVENIE HLINIKOVÉHO OBKLADU, OCEĽOVÁ NOSNÁ KONŠTRUKCIA PRE KOTVENIE PODKONŠTRUKCIE OŠŤAVA, NEBÚRAŤ !
- DEMONTÁŽ EXIST. ZRKADIEL V BOČNÝCH STENÁCH VEĽKEJ ROZLIČKOVEJ SÁLY
- DEMONTÁŽ EXIST. EXTERIEROVÝCH ZASKLENÝCH STIEN VEĽKEJ ROZLIČKOVEJ SÁLY A VSTUPU - SPOLU 4 KS, VRÁTANE OCEĽOVÝCH VODOROVNÝCH A ZVISLÝCH VYSTUŽNÝCH NOSNÝCH PROFÍLOV
- OSTRÁNENIE EXIST. ZATEPLENIA PRI ZASKLENÝCH STENÁCH

PRED OSTRÁNENÍM VODOROVNEJ NOSNEJ KONŠTRUKCIE STRECHY JE NUTNÉ VOPRED DEMONTOVAŤ EXIST. STROPNÉ SVETIDLÁ V KONTAKTE SO STROPOM STRECHY - V CELOM ROZSAHU, VRÁTANE ELJ KABELÁŽE, NAVRHOVANÉ SÚ NOVE ÚSPORNÉ LED SVETIDLÁ S NOVOU EL KABELÁŽOU OD EXIST. ROZVÁDZAČA AŽ KU SVETIDLU - BLÍŽŠIE VIĎ PD ČASŤ - Elektronistalácia

PRED OSTRÁNENÍM EXIST. VRSTVIE SKLADBY STREŠNÉHO PLAŠŤA JE NUTNÉ VOPRED DEMONTOVAŤ EXIST. VODOROVNÉ ROZVODY BLESKOZVODU, PREUŠŤÍ ICH OD ZVISLÝCH ROZVODOV, KTORÉ OŠŤAVUJÚ, NOVE VODOROVNÉ ROZVODY BLESKOZVODU NA STRECHE BUDÚ NAPŮJENÉ NA EXIST. ZVISLÉ ROZVODY BLESKOZVODU - BLÍŽŠIE VIĎ PD ČASŤ - Elektronistalácia

#### POZNÁMKY :

OSTRÁNENIE VODOROVNEJ NOSNEJ KONŠTRUKCIE STRECHY JE ODSÚHLASENÉ ZODPOVEDNÝM STATIKOM STAVBY - ING. TOMÁŠOM. SAMOTNÚ TECHNOLOGIU BÚRANIA A POSTUPNOSŤ JEDNOTLIVÝCH PRÁČ PRI BÚRANÍ REALIZOVAŤ PODĽA PROJEKTU STATIKY - VŮ TECHNICKÁ SPRÁVA ! SKLADKU STAVEBNEJ SÚTE ZRIADIT NA POZEMLKU STAVEBNÍKA.

SÚČASŤOU PROJEKTOVEJ DOKUMENTÁCIE JE AJ STATICKÉ POSÚDENIE, PODĽA KTORÉHO POČAS BÚRANIA NOSNEJ KONŠTRUKCIE STRECHY OBJEKTU KREMATÓRIA A NÁSLEDNE ANI PO UKONČENÍ PREDMETNÝCH BÚRACÍCH PRÁČ NEDÔJDE KU NARUŠENIU STATIKY A STABILITY CELEHO OBJEKTU KREMATÓRIA !

NOSNÚ KONŠTRUKCIU STRECHY JE NUTNÉ OSTRÁNIOVAŤ POSTUPNE, PO ČÁSTIACH, NÁSLEDNE V ČO NAJKRATŠOM ČASE PRESTREŠŤ NOVOU KONŠTRUKCIOU STRECHY, ABY NEDÔŠLO KU MOŽNEMU ZATEKANIU DO INTERIERU, ANI POŠKODENIU JEDNOTLIVÝCH VNÚTORNÝCH DISPOZIČÍ, INTERIERU A VNÚTORNÝCH STAVEBNÝCH KONŠTRUKCIÍ.

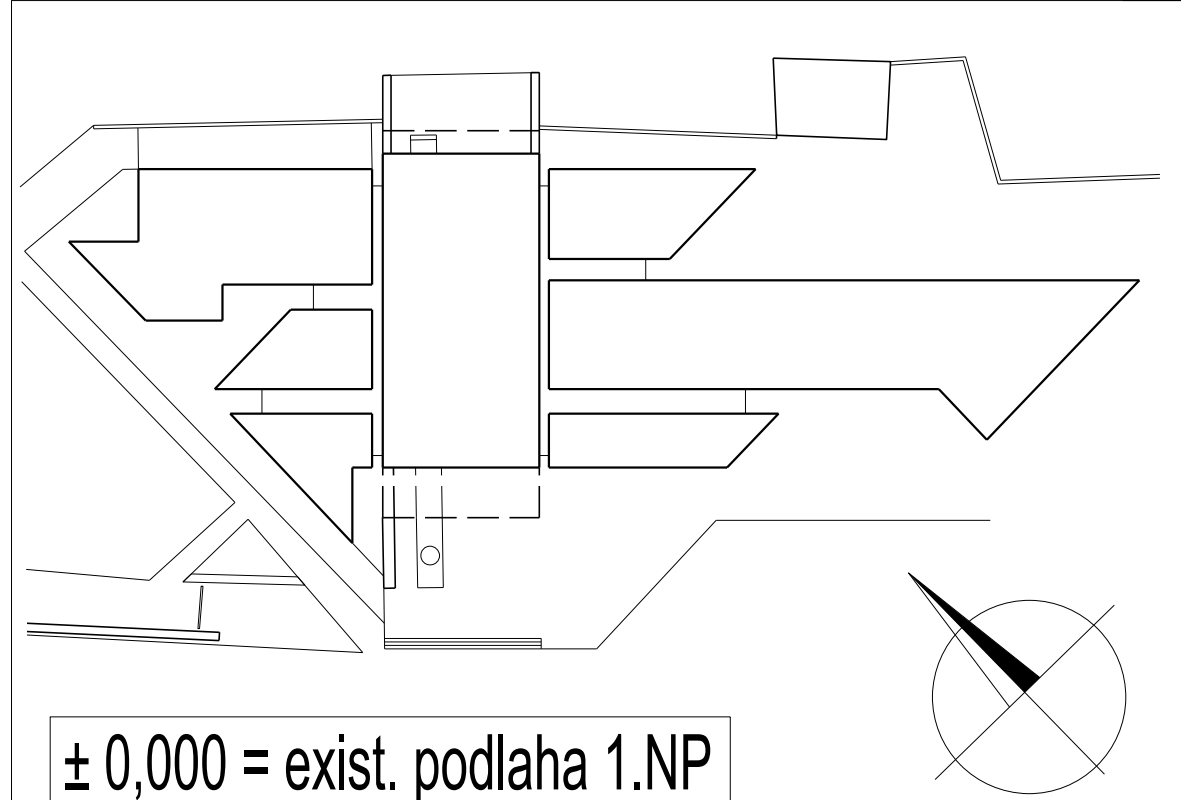
JE NUTNÉ KLÁST VÝŠŤ DŮRAZ NA OPATRNOSŤ POČAS SAMOTNEJ REALIZÁCIE STAVEBNÝCH PRÁČ, ABY NEDÔŠLO KU POŠKODENIU OBJEKTU, ALEBO JEHO ČÁSTI, INTERIEROVÉHO RIŠENIA, OBKLADOV STIEN, PODĽAH, ZARIADENIA - VZHĽADOM NA DÔSTOJNOSŤ DANÉHO OBJEKTU A AJ VHLADOM NA JEHO ĎALŠIE UŽÍVANIE.

STAVEBNÉ PRÁCE ZHOTOVITEĽA JE POTREBNÉ ZOSÚLADIŤ S PRÍLOŽENOU SCHÉMOU DOPORUČENEJ POSTUPNOSTI REALIZÁCIE PRÁČ PROJEKTANTOM, AKO AJ POŽADAVKAM INVESTORA NA POSTUPNÉ UVOĽŇOVANIE VNÚTORNÝCH PRESTOROV A ZÁROVEN NEVYHNUTNÉ POTREBY UŽÍVANIA KREMAČNÝCH PEČÍ.

POČAS STAVEBNÝCH PRÁČ JE NUTNÉ DODRŽIŤ VÝHLÁSKU SLOVENSKEHO ÚRADU BEZPEČNOSTI PRÁCE A SLOVENSKEHO BANKSKEHO ÚRADU Č. 374/1990 Z.z. O BEZPEČNOSTI PRÁCE A TECHNICKÝCH ZARIADENÍ PRI STAVEBNÝCH PRÁČACH, VÝHLÁSKU ÚRADU BEZPEČNOSTI PRÁCE Č. 59/1982 Z.z. V ZMENI VÝHLÁSKY Č. 454/1990 Z.z. VÝHLÁSKU ÚRADU BEZPEČNOSTI PRÁCE Č. 718/2002 Z.z. A NE BEZPEČNOSTNÉ PREDPISY, KTORÉ VPLÝVAJU Z JEDNOTLIVÝCH PRÁČ POČAS REALIZÁCIE STAVBY.

#### LEGENDA ÚČELU MIESTNOSTÍ - 2.NP / GALÉRIA:

Č.M.	POPIS	PLOCHA (m²)
201	SCHODISKO	12,51
202	ORGANISTA	6,49
203	GALÉRIA - VIAC ÚROVŇOVÁ	63,82
CELKOVÁ ÚŽŤKOVÁ PLOCHA PODĽAŽIA 2.NP / GALÉRIE:		82,82



## REKONŠTRUKCIA EXIST. STRECHY OBJEKTU KREMATÓRIA

miesto stavby **existujúci objekt  
KREMATÓRIA v KOŠICIACH**  
Zelený Dvor 1  
040 13, Košice, SR

investor **SPRÁVA MESTSKEJ ZELENÉ V KOŠICIACH**  
Rastislavova 79  
040 01, Košice

hlavný projektant **RCHEM s.r.o.**  
Ing. Marek Merjavý  
Autorizovaný architekt - 1374 AA  
Kpt. Nálepku 15, 040 01 Košice

pôvodný Autor objektu Krematória  
Ing. arch. Pavol MERJAVÝ  
Autorizovaný architekt  
zodpovedný projektant Architektonicko-stavebného riešenia objektu  
na základe licenčnej zmluvy podľa platného Autorského zákona  
Ing. Marek MERJAVÝ  
Autorizovaný architekt - 1374 AA

pečiatka

stupeň projektu	
STAVEBNÉ POVOLENIE	
názov výkresu	
<b>PŮDORYS 2.NP SKUTKOVÝ STAV, BÚRACIE PRÁCE</b>	
číslo zákazky	zložka
AS - 01/22	<b>ASR</b> ARCHITEKTONICKO-STAVEBNÉ RIŠENIE
dátum	paré
07/2022	
mierka	č. výkresu
1:100	<b>ASR/04</b>